

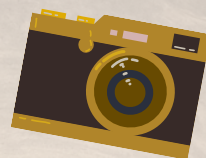


TOUR



鉄道趣味で人生を豊かに！

乗りテツ旅行会

イベント情報



2024年 12月号



乗りテツ仲間との交流が楽しい旅サークルです
鉄道にくわしくない人も大歓迎！
多彩なイベントを用意してお待ちしています



ご予約はウェブサイトより

乗りテツ旅行会

tetsudo-tour.com/event-info



12月

2024 乗りテツ旅行会 イベントスケジュール



01 日

妙見ケーブル廃駅と
桜谷軽便鉄道見学

08 日

叡山電車もみじのトンネル
と鞍馬山ケーブル



14 土

乗りテツ忘年会@京都祇園

関東

14 土

SLもおか号乗車と
水戸アンコウ鍋忘年会

19 木

『銀河鉄道999』
映画鑑賞&食事会



28 土

京都木幡の陸軍引込線跡

諸事情により中止または変更することがあります

2024 12						
日	月	火	水	木	金	土
1	2	3	4	5	6	7
8	9	10	11	12	13	14
15	16	17	18	19	20	21
22	23	24	25	26	27	28
29	30	31				

2025 1						
日	月	火	水	木	金	土
			1	2	3	4
5	6	7	8	9	10	11
12	13	14	15	16	17	18
19	20	21	22	23	24	25
26	27	28	29	30	31	

2024年

旅行会のイベント

12月8日

出町柳駅
9:10集合

出町柳駅
15:00頃解散

叡山電車もみじのトンネル と鞍馬山ケーブル

晩秋の洛北へ。「もみじのトンネル」が有名な
叡山電車と、宗教法人が運営する珍しい鉄道
「鞍馬山ケーブル」に乗車します。

叡電・出町柳駅改札前→鞍馬駅→鞍馬山ケーブル→鞍馬寺ー徒
歩またはケーブルカーで下山→鞍馬駅→宝ヶ池駅→八瀬比叡
山口駅→修学院駅(車庫があります)→出町柳駅[解散15:00頃]
※昼食場所は当日決定

会員証割引あり

参加費2,000円



12月14日

翠雲苑
12:00集合

西来院
15:00頃解散

乗りテツ忘年会@京都祇園

祇園で本格中華ランチをいただく忘年会を開催
します！ 乗りテツ旅行会の仲間たちと、ことし
一年の旅の思い出などを語り合ひましょう。

廣東料理 翠雲苑(すいうんえん)でランチ→(希望者のみ)建仁寺
塔頭 西来院(ブルーボトルコーヒーの出店があります)
※参加費にランチ代を含みます。西来院の拝観料と飲食代は
含みません ※途中退席可

参加費2,700円



12月19日

なんばパークス
シネマ

時刻未定

『銀河鉄道999』 映画鑑賞&食事会

不朽の名作『銀河鉄道999』を劇場で観よう！
4Kリマスター版であの感動がよみがえります
鑑賞後の食事会で999を語り合ひましょう！

なんばパークスシネマ集合(上映時刻未定)→『銀河鉄道999』
鑑賞→食事会(会場未定)
※映画料金は参加費に含みません

参加費 未定



2024年

鉄道名所 ハイキング !!

12 / 1 日

妙見ケーブル廃駅と 桜谷軽便鉄道見学

昨年廃止された妙見ケーブルの現状を見た後、私設庭園鉄道「桜谷軽便鉄道」を見学します。



妙見口駅
11:00集合

約5.5km
2時間00分

のせでん妙見口駅改札前→吉川八幡神社→妙見ケーブル黒川駅跡→妙見口駅→桜谷軽便鉄道[13:00頃到着](自由解散)ー徒歩約16分→ときわ台駅

会員証割引あり

参加費1,500円

12 / 28 土

京都木幡の陸軍引込線跡

奈良線から分岐していた旧陸軍宇治火薬製造所の引込線の築堤をたどった後、京阪、JR、近鉄の各線を交差して桃山、中書島へと歩きます。



JR木幡駅
10:00集合

約5.5km
2時間00分

JR木幡駅改札前→木幡緑道(引込線跡の遊歩道)→木幡池→乃木神社→JR・桃山駅→近鉄・桃山御陵前駅→京阪・伏見桃山駅→京阪・中書島駅[解散12:00頃](解散後、有志にて昼食会)

会員証割引あり

参加費1,500円

会員証割引

乗りテツ旅行会の会員証をご提示で参加費を2割引に！(対象イベントのみ)

会員証は乗りテツ旅行会のイベントに3回以上参加された方に発行します

原則として、参加費はガイド料、資料代として申し受けます。飲食費、交通費等は含みません



2024

12

日	月	火	水	木	金	土
1	2	3	4	5	6	7
8	9	10	11	12	13	14
15	16	17	18	19	20	21
22	23	24	25	26	27	28
29	30	31				

● イベント開催日

2024年

関東旅行会

12 土
14

取手駅
8:30集合

水戸
19:30頃解散

SLもおか号乗車と 水戸アンコウ鍋忘年会

「ときわ路パス」を使って関東鉄道と真岡鉄道に乗車。SLもおか号にも乗ります！ 水戸では昨年好評だったアンコウ鍋忘年会を開催します

取手駅→下館駅－(SLもおか乗車)→茂木駅－(道の駅もてぎで昼食)→下館駅→友部駅→水戸駅[17:00到着予定]
－(徒歩2分)→わらやき料理 たたきの一丸にて忘年会
※詳細はイベントページ参照



参加費7,000円

2025年

1 土
18

東京駅
9:00集合

大門駅
17:50頃解散

東京フリーきっぷで 駅名しりとり対決旅

東京フリーきっぷのエリア内を舞台にリアル駅名しりとりに挑戦！ チーム対抗戦で制限時間内に多くの駅をまわって高得点を目指そう！

東京駅丸の内改札口集合－9:30ゲームスタート－(東京フリーきっぷエリア内で駅名しりとりに挑戦)→都営地下鉄大門駅17:30までにゴール→成績発表・表彰式
※チーム戦のため途中離脱はできません

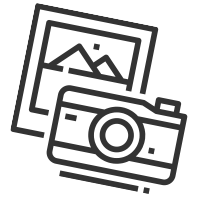


参加費2,500円

関東旅行会とは

乗りテツ旅行会の関東在住メンバーが自主的に運営している企画グループです。関東とその周辺の広大な鉄道網を対象として乗りテツ旅だけでなく、リアル旅ゲームや貸切列車などの魅力的なイベントを企画・開催しています。

乗りテツ旅行会のイベント



必読!

参加のご案内

参加予約

乗りテツ旅行会のウェブサイトにて予約のうえご参加ください。
予約者にはメールで当日のご案内を送ります。

集合場所・時間

トイレを済ませたうえで、指定の集合場所にお越しく下さい。
遅刻、欠席する場合は、当日の連絡先に電話連絡をお願いします。

体調管理・事故防止

参加者は自己責任で体調管理をおこない、体調が優れない方は参加を
ご遠慮ください。法令・ルールを守り、事故防止に努めてください。

服装・持ち物

参加するイベントに適した服装と靴でお越しく下さい。必要に応じて、
飲み物、軽食、雨具、タオル、着替えなどをご用意ください。

参加費

当日、集合場所で集金します。現金でお釣りが出ないように用意を
お願いします（一部、事前入金イベントがあります）。

中止する場合

悪天候などで開催困難な場合は、当日午前7時までに中止の連絡を
します。または、状況によりコース変更して開催します。

免責事項

参加者のけがや事故、他に与えた損害等について、主催者は一切の
責任を負いません。